

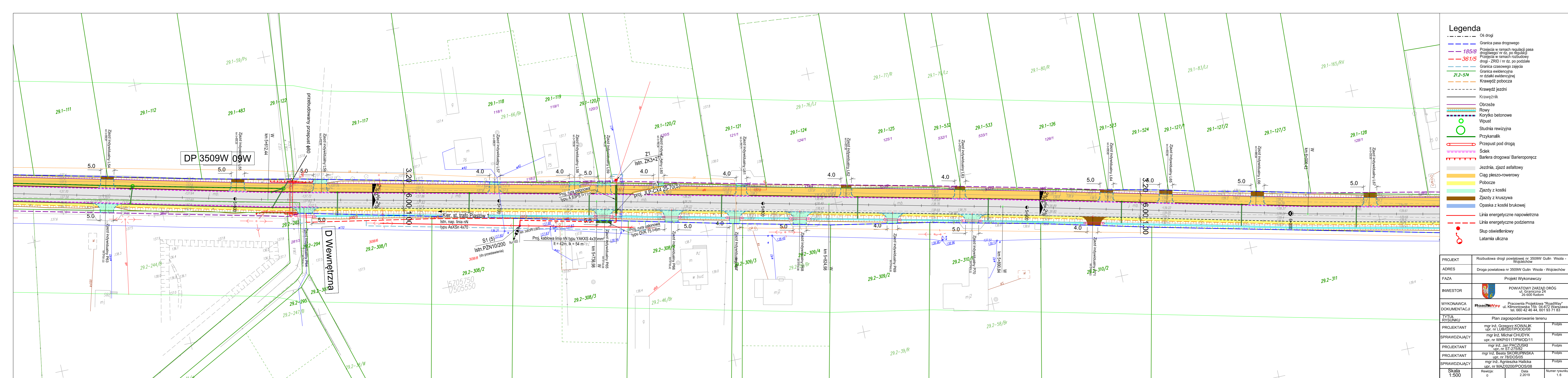


Legenda

- | | |
|--|---|
| | Ós drogi |
| | Granica pasa drogowego |
| | Przebieg w ramach regulacji pasa drogowego/ nr dz. po regulacji |
| | Przebieg w ramach rozbiudowy drogi - ZRID / nr dz. po podziale |
| | Granica czasowego zajęcia |
| | Granica ewidencyjna nr działki ewidencyjnej |
| | Krawężń pobożca |
| | Krawężń jezdni |
| | Krawężńnik |
| | Obrzeże |
| | Rowy |
| | Korytko betonowe |
| | Wpust |
| | Studnia rewizyjna |
| | Przykanalik |
| | Przeprst pod drogą |
| | Ściek |
| | Bariera drogowa/ Barieroporęcz |
| | Jezdnia, jazd asfaltowy |
| | Ciąg pieszo-rowerowy |
| | Pobocze |
| | Zjazdy z kostki |
| | Zjazdy z kruszywa |
| | Opaska z kostki brukowej |
| | Linia energetyczne napowietrzne |
| | Linia energetyczne podziemna |
| | Słup oświetleniowy |
| | Latarnia uliczna |

PROJEKT	Rozbudowa drogi powiatowej nr 3509W Gulin Wsola - Wojciechów		
ADRES	Droga powiatowa nr 3509W Gulin Wsola - Wojciechów		
FAZA	Projekt Wykonawczy		
INWESTOR		POWIATOWY ZARZĄD DRÓG ul. Graniczna 24 26-600 Radom	
WYKONAWCA DOKUMENTACJI		Pracownia Projektowa "RoadWay" ul. Kłimontowska 15b 04-672 Warszawa tel. 660 42 46 44, 601 93 71 83	
TYTUŁ RYŚNIKU	Plan zagospodarowanie terenu		
PROJEKTANT	mgr inż. Grzegorz KOWALIK upr. nr LUB/0207/POOD/08		Podpis
SPRAWDZAJĄCY	mgr inż. Michał CHUDYK upr. nr WKP/0117/P/WOD/11		Podpis
PROJEKTANT	mgr inż. Jan PAĆZUŚKI upr. nr ST-27/50/13		Podpis
PROJEKTANT	mgr inż. Beata SKORUPIŃSKA upr. nr 78/D/03/08		Podpis
SPRAWDZAJĄCY	mgr inż. Agnieszka HAŁICKA upr. nr MAZ/0200/PO/OS/08		Podpis
Skala 1:500	Rewizja: 0	Data 2.2019	Numer rysunku: 1.3



Legenda

Oś drogi

Granica pasa drogowego

Przebieg w ramach regulacji pasa drogowego/ nr dz. po regulacji

Przebieg w ramach rozbiudowy drogi - ZRID / nr dz. po podziale

Granica czasowego zajęcia

Granica ewidencyjna

Krawężnik pobocza

Krawężnik jezdni

Krawężnik

Obrzeże

Rowy

Korytko betonowe

Wpust

Studnia rewizyjna

Przykanalik

Przebieg pod drogą

Ściek

Bariera drogowa/ Barieroporęcz

Jezdnia, zjazd asfaltowy

Ciąg pieszo-rowerowy

Pobocze

Zjazd z kostki

Zjazd z kruszywa

Opaska z kostki brukowej

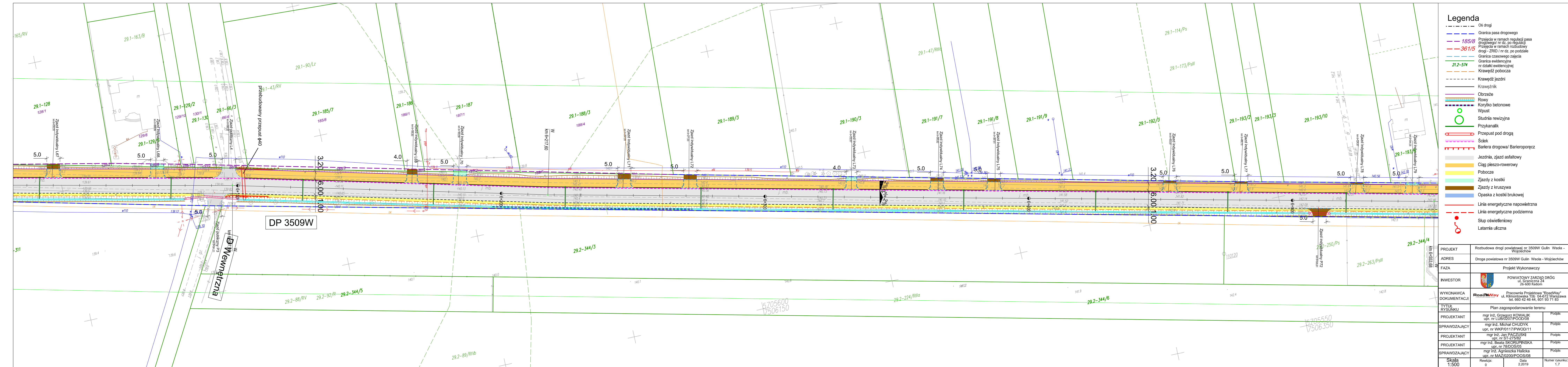
Linia energetyczne napowietrzna

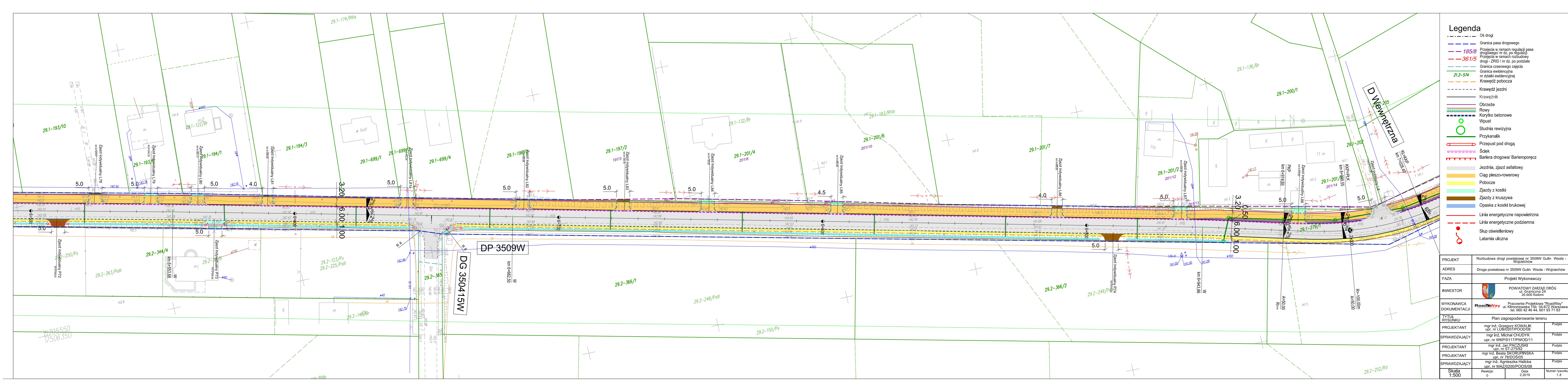
Linia energetyczne podziemna

Stup oświetleniowy

Latarnia uliczna

PROJEKT	Rozbudowa drogi powiatowej nr 3509W Gulin Wsola - Wojciechów		
ADRES	Droga powiatowa nr 3509W Gulin Wsola - Wojciechów		
FAZA	Projekt Wykonawczy		
INWESTOR	 POWIATOWY ZARZĄD DRÓG ul. Graniczna 24 26-600 Radom		
WYKONAWCA DOKUMENTACJI	 Pracownia Projektowa "RoadWay" ul. Klimontowska 15b 04-672 Warszawa tel. 660 42 46 44, 601 93 71 83		
TYTUŁ RYSUNKU	Plan zagospodarowanie terenu		
PROJEKTANT	mgr inż. Grzegorz KOWALIK upr. nr LUB.02.07.00.00.08	Podpis	
SPRAWDZAJĄCY	mgr inż. Michał CHUDYK upr. nr WKP/0117/PWOD/11	Podpis	
PROJEKTANT	mgr inż. Jan PACZUSKI upr. nr ST-275/82	Podpis	
PROJEKTANT	mgr inż. Beata SKORUPIŃSKA upr. nr 78/DOS/05	Podpis	
SPRAWDZAJĄCY	mgr inż. Agnieszka Halicka upr. nr MAZ/0200/POOS/08	Podpis	
Skala 1:500	Rewizja: 0	Data 2.2019	Numer rysunku: 1,6





Legenda

Oś drogi

Granica pasa drogowego

Przebieg w ramach regulacji pasa drogowego/ nr dz. po regulacji

Przebieg w ramach rozbiudowy drogi - ZRID / nr dz. po podziale

Granica czasowego zajęcia

Granica ewidencyjna

nr działki ewidencyjnej

Krawędź pobocza

Krawędź jezdni

Krawężnik

Obrzeże

Rowy

Korytko betonowe

Wpust

Studnia rewizyjna

Przykanalik

Przepust pod drogą

Ściek

Bariera drogowa/ Barieroporęcz

Jezdnia, zjazd asfaltowy

Ciąg pieszco-rowerowy

Pobocze

Zjazd z kostki

Zjazd z kruszywa

Opaska z kostki brukowej

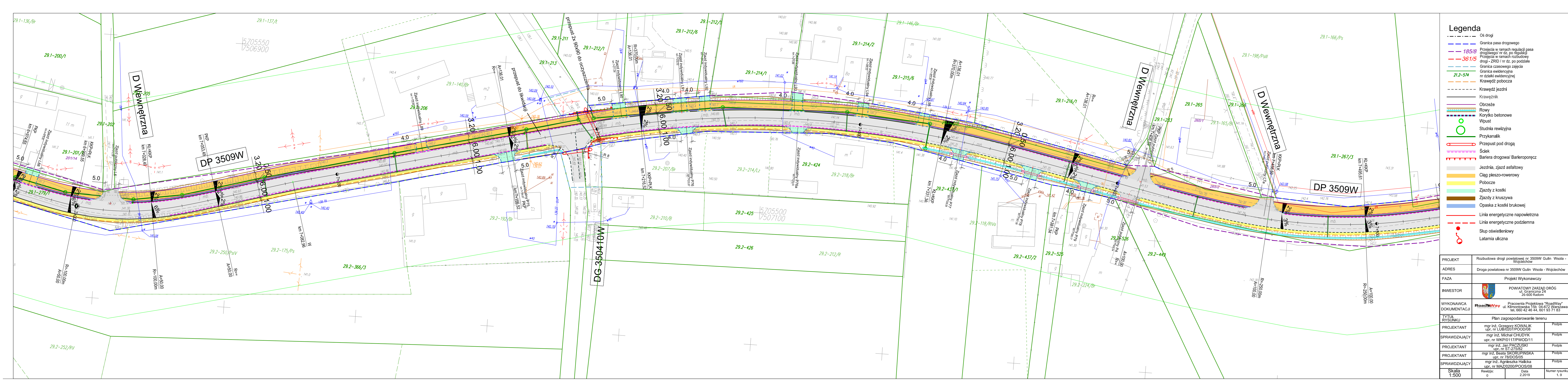
Linia energetyczne napowietrzna

Linia energetyczne podziemna

Stup oświetleniowy

Latarnia uliczna

PROJEKT	Rozbudowa drogi powiatowej nr 3509W Gulin Wsola - Wojciechów		
ADRES	Droga powiatowa nr 3509W Gulin Wsola - Wojciechów		
FAZA	Projekt Wykonawczy		
INWESTOR	<div><div></div><div>POWIATOWY ZARZĄD DRÓG ul. Graniczna 24 26-600 Radom</div></div>		
WYKONAWCA DOKUMENTACJI	<div><div><div>RoadWay</div></div><div>Pracownia Projektowa "RoadWay" ul. Kilmontowska 15b 04-672 Warszawa tel. 660 42 46 44, 601 93 71 83</div></div>		
TYTUŁ RYSUNKU	Plan zagospodarowanie terenu		
PROJEKTANT	mgr inż. Grzegorz KOŃKOWSKI upr. nr LUB.0207.POD.008	Podpis	
SPRAWDZAJĄCY	mgr inż. Michał CHUDYK upr. nr WKP/0117/PWOD/11	Podpis	
PROJEKTANT	mgr inż. Jan PACZUSKI upr. nr ST-275/82	Podpis	
PROJEKTANT	mgr inż. Beata SKORUPIŃSKA upr. nr 78/DOS/05	Podpis	
SPRAWDZAJĄCY	mgr inż. Agnieszka Halicka upr. nr MAZ/0200/POOS/08	Podpis	
Skala 1:500	Rewizja: 0	Data 2.2019	Numer rysunku: 1,8



Legenda

Oś drogi

Granica pasa drogowego

Przebieg 185/8

Przebieg 361/5

Granica czasowego zajęcia

Granica ewidencyjna

Krawężnik pobocza

Krawężnik jezdni

Krawężnik

Obrzeże

Rowy

Korytko betonowe

Wpust

Studnia rewizyjna

Przykanalik

Przebieg pod drogą

Ściek

Bariera drogowa/ Barieroporęcz

Jezdnia, zjazd asfaltowy

Ścieżka pieszo-rowerowa

Pobocze

Zjazd z kostki

Zjazd z kruszywa

Opaska z kostki brukowej

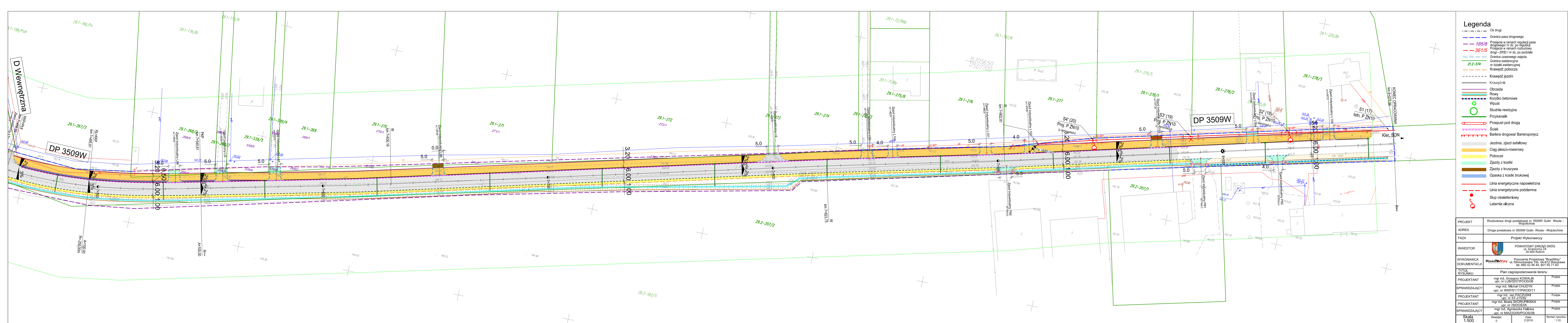
Linia energetyczne napowietrzna

Linia energetyczne podziemna

Stup oświetleniowy



Latarnia uliczna

PROJEKT	Rozbudowa drogi powiatowej nr 3509W Gulin Wsola - Wojciechów	
ADRES	Droga powiatowa nr 3509W Gulin Wsola - Wojciechów	
FAZA	Projekt Wykonawczy	
INWESTOR	 POWIATOWY ZARZĄD DRÓG ul. Graniczna 24 26-600 Radom	
WYKONAWCA DOKUMENTACJI	 Pracownia Projektowa "RoadWay" ul. Kilmontowska 15b 04-672 Warszawa tel. 660 42 46 44, 601 93 71 83	
TYTUŁ RYSUNKU	Plan zagospodarowanie terenu	
PROJEKTANT	mgr inż. Grzegorz KOWALIK upr. nr LUB.02.07.07.00.00.08	Podpis
SPRAWDZAJĄCY	mgr inż. Michał CHUDYK upr. nr WKP/0117/PWOD/11	Podpis
PROJEKTANT	mgr inż. Jan PACZUSKI upr. nr ST-275/82	Podpis
PROJEKTANT	mgr inż. Beata SKORUPIŃSKA upr. nr 78/DOS/05	Podpis
SPRAWDZAJĄCY	mgr inż. Agnieszka Halicka upr. nr MAZ/0200/POOS/08	Podpis
Skala 1:500	Rewizja: 0	Data 2.2019
		Numer rysunku: 1, 9



Legenda

- Oś drogi
- Granica pasa drogowego
- Przebieg w ramach regulacji pasa drogowego/ nr dz. po regulacji
- Przebieg w ramach rozbudowy drogi - ZRID / nr dz. po podziale
- Granica czasowego zajęcia
- Granica ewidencyjna nr działki ewidencyjnej
- Krawędź pobocza
- Krawędź jezdni
- Krawężnik
- Obrzeże
- Rowy
- Korytko betonowe
- Wpust
- Studnia rewizyjna
- Przykanalik
- Przepust pod drogą
- Ściek
- Bariera drogowa/ Barieroporecz
- Jezdnia, zjazd asfaltowy
- Ciąg pieszo-rowerowy
- Pobocze
- Zjazdy z kostki
- Zjazdy z kruszywa
- Opaska z kostki brukowej
- Linia energetyczne napowietrzna
- Linia energetyczne podziemna
- Stup oświetleniowy
- Latarnia uliczna

PROJEKT	Rozbudowa drogi powiatowej nr 3509W Gulin Wsola - Wojciechów		
ADRES	Droga powiatowa nr 3509W Gulin Wsola - Wojciechów		
FAZA	Projekt Wykonawczy		
INWESTOR	 POWIATOWY ZARZĄD DRÓG ul. Graniczna 24 26-600 Radom		
WYKONAWCA DOKUMENTACJI	 Pracownia Projektowa "RoadWay" ul. Klimontowska 15b 04-672 Warszawa tel. 660 42 48 44, 601 93 71 83		
TYTUŁ RYSUNKU	Plan zagospodarowanie terenu		
PROJEKTANT	mgr inż. Grzegorz KOWALIK upr. nr LUB/0207/POOD/08	Podpis	
SPRAWDZAJĄCY	mgr inż. Michał CHUDYK upr. nr WKP/0117/PWOD/11	Podpis	
PROJEKTANT	mgr inż. Jan PACZUŚKI upr. nr ST-275/02	Podpis	
PROJEKTANT	mgr inż. Beata SKORUPINSKA upr. nr 78/DOŚ/05	Podpis	
SPRAWDZAJĄCY	mgr inż. Agnieszka Halicka upr. nr MAZ/0200/POOS/08	Podpis	
Skala 1:500	Rewizja: 0	Data 2.2018	Numer rysunku: 1.10